

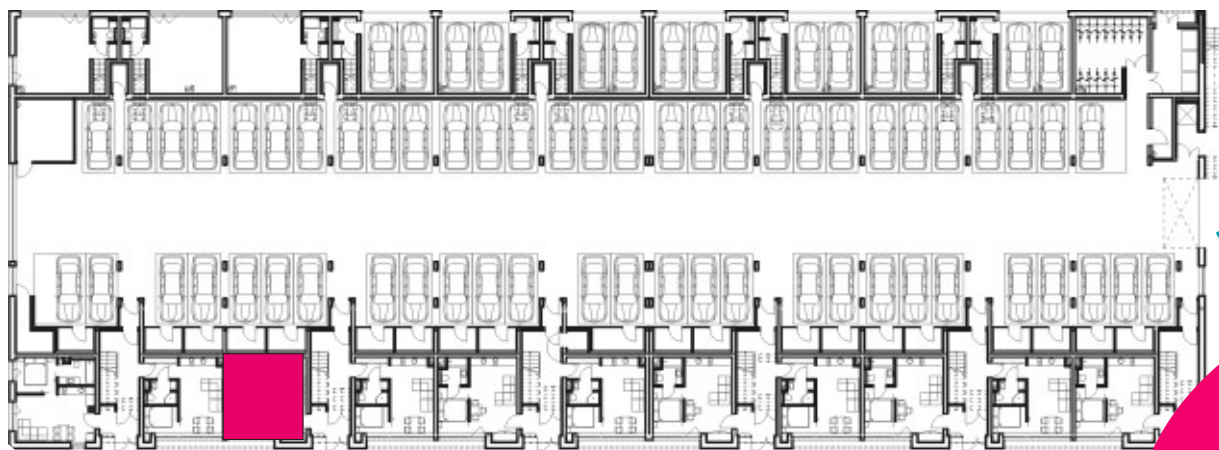
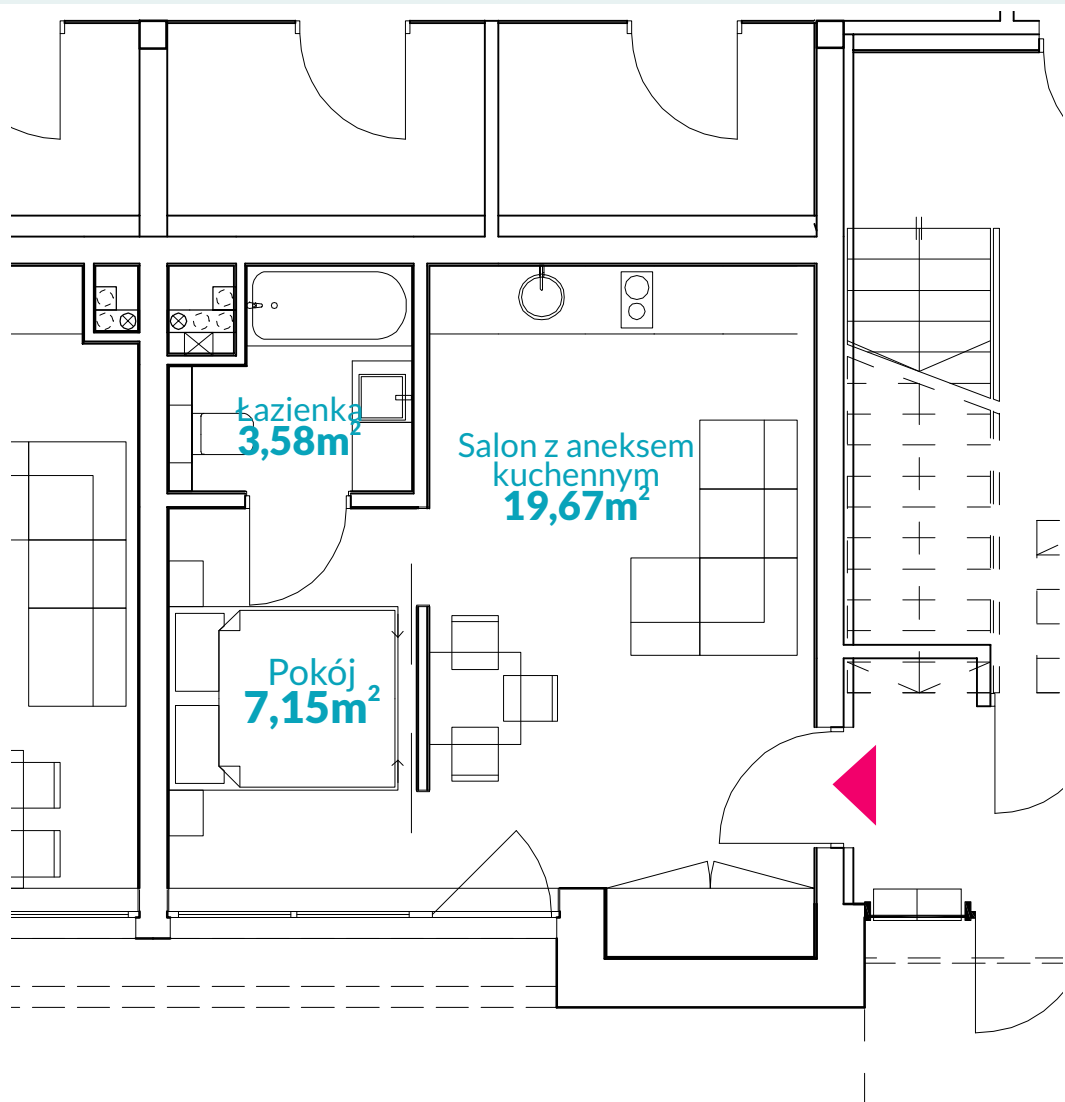


Mieszkanie
na parterze

Powierzchnia:
30,4m²

Miejsce postojowe
w garażu:
1szt.

Komórka lok.:
4,38m²



INWESTOR



Załączone plany mieszkań należy traktować wyłącznie poglądowo. Prezentowane są one w celu przedstawienia rozkładu funkcjonalnego pomieszczeń.

